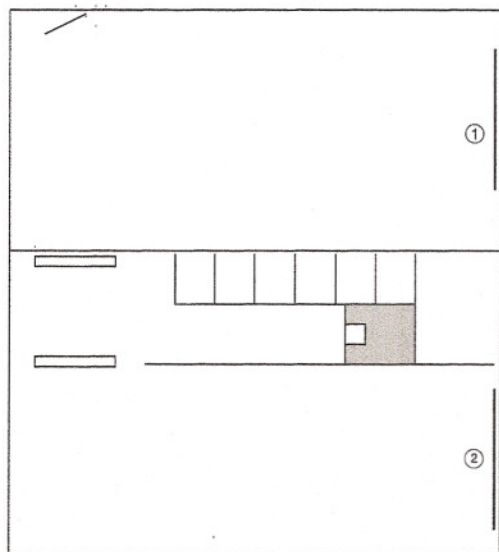


①

A sala de entrada é marcada por cinco pinturas verticais que representam mármore de diferentes características. Foram concebidas a pensar em pinturas abstractas que funcionam como imagens de fundo para possíveis acções. A origem das peças parte de reproduções de mármore em vinil, que são coladas sobre madeira e depois subtilmente pintadas e envernizadas.

sem título, 2010 (1,2,3,4,5)
200 x 45 cm
óleo, verniz e vinil sobre madeira



②

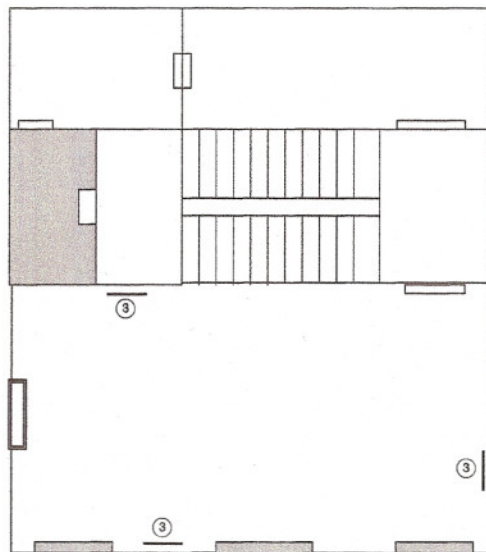
Na sala seguinte, podemos observar três pinturas que representam muros de tijolo à escala real, com a função, embora não aplicada, de cortar o acesso da fachada principal da galeria, impossibilitando qualquer acesso ao interior.

sem título, 2010
medidas variáveis
tinta plástica, papel de parede sobre madeira

③

Na terceira sala encontra-se uma instalação intitulada "uma pequena comunidade utópica". Consiste numa sala de cor púrpura onde podem ser encontrados três retratos de raparigas que dominam o espaço. A situação criada pela iluminação e pelas pinturas, proporcionam uma tensão triangular entre espaço, personagens e espectador, transportando este último para um papel central da acção.

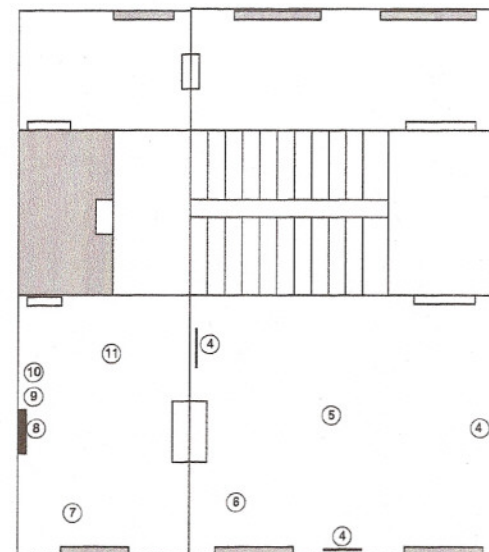
sem título (da série *uma pequena comunidade utópica*), 2010
(1,2,3,)
medidas variáveis
óleo, verniz e papel sobre tela



A quarta e quinta salas foram transformadas em lugar de culto ou de feitiçaria. Tem por nome, "A energia que engana o mágico". Parte da ideia de um local onde se pratica ilusionismo em que o mágico se fez desaparecer a si próprio e a todos os que o rodeavam, restando apenas alguns indícios da cena.

④ Sem título (1,2,3)
medidas variáveis
óleo, verniz e papel sobre tela.

⑤ Coluna, 2010
300 x
pvc, vinil e betão



⑥ Sem título, 2010
medidas variáveis
pele, copo, e vinho

⑦ Escadote, 2010
220 x 45 x 5 cm
madeira e lâmpada

⑧ Sem Título, 2010
43 x 33 cm
óleo, papel e verniz sobre tela

⑨ Sem título, 2010
medidas variáveis

⑩ Sem título, 2009
33 x 63 cm
óleo, verniz e papel sobre madeira

⑪ Sem título, 2010
medidas variáveis
calças azuis